

# weiter bilden

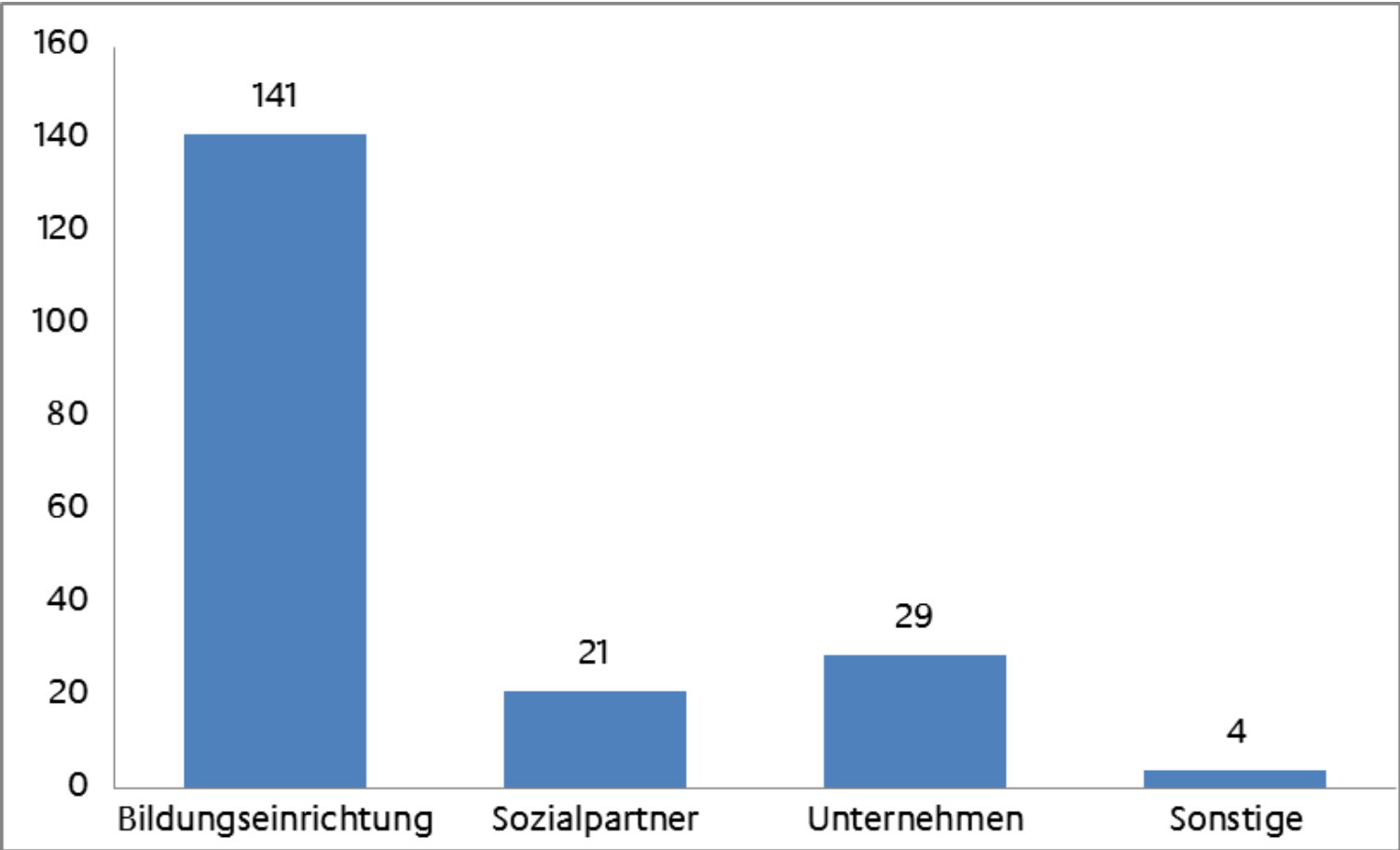
Initiative für berufsbegleitende Bildung



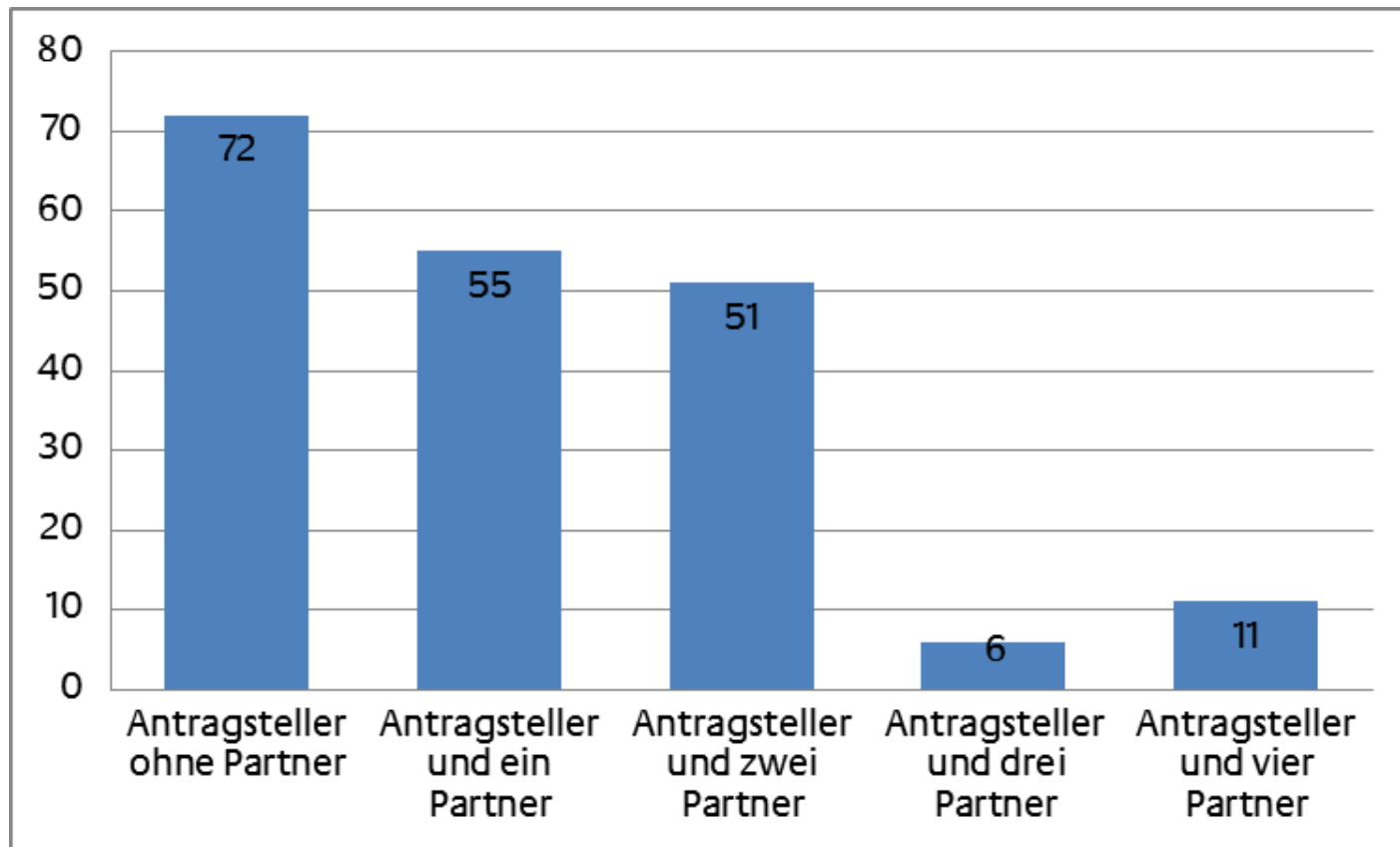
## Auswertung der positiv bewerteten Interessen- bekundungen V1 bis V12 (Juli 2012)\*

\* Doppelte Anträge (Ost/West) wurden nur einmal berücksichtigt – ohne zurückgezogene Anträge – so dass  $n = 195$

# Antragsteller

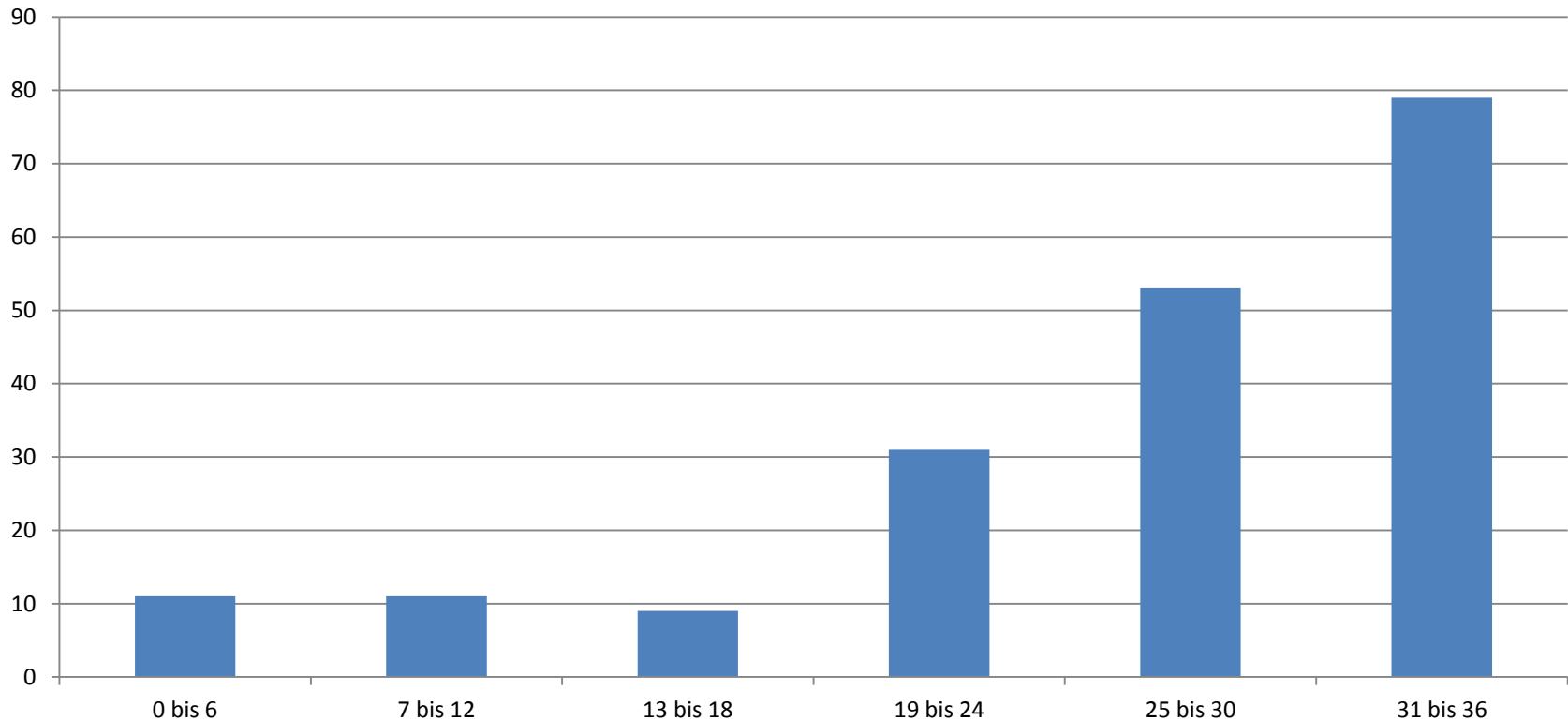


# Anzahl der Partner in den Projekten



Zahl der Partner: Antragsteller sowie Partner, die in der Interessenbekundung benannt sind

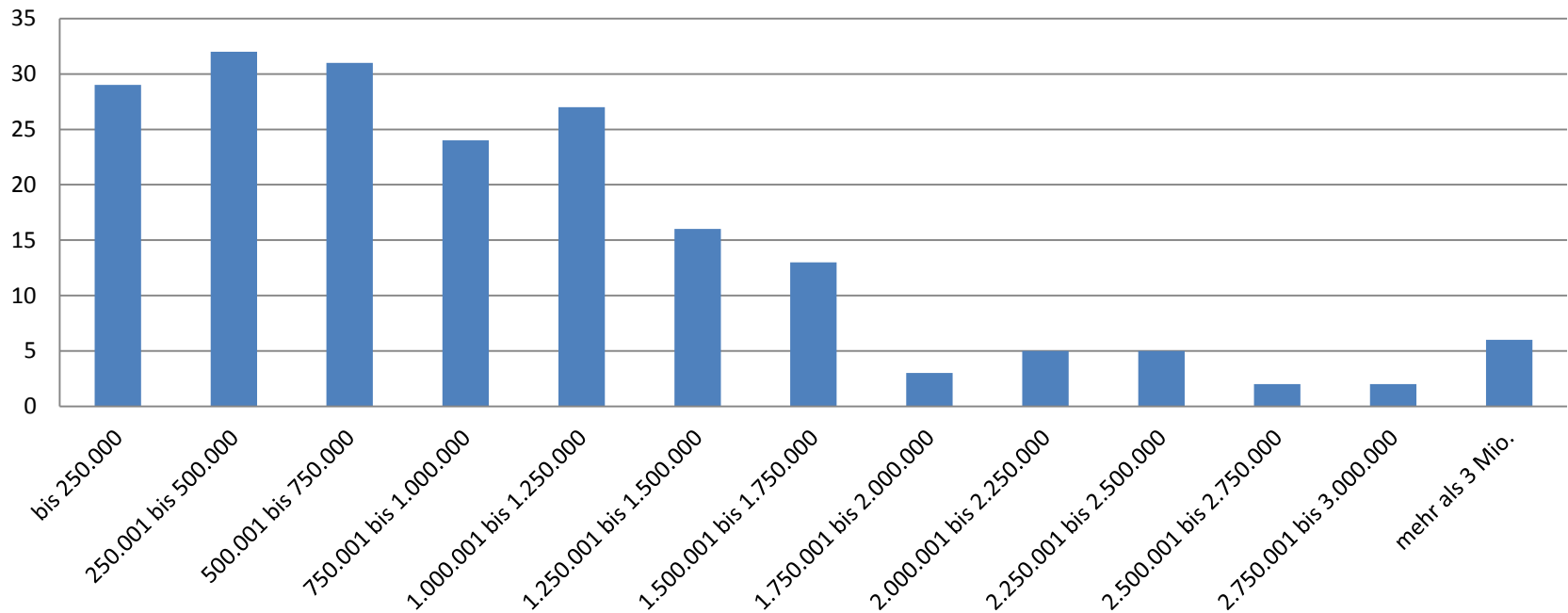
# Projektlaufzeit in Monaten



kürzeste Laufzeit: 3 Monate

längste Laufzeit: 36 Monate

# Antragsvolumen



Niedrigstes Antragsvolumen:

3.210 Euro

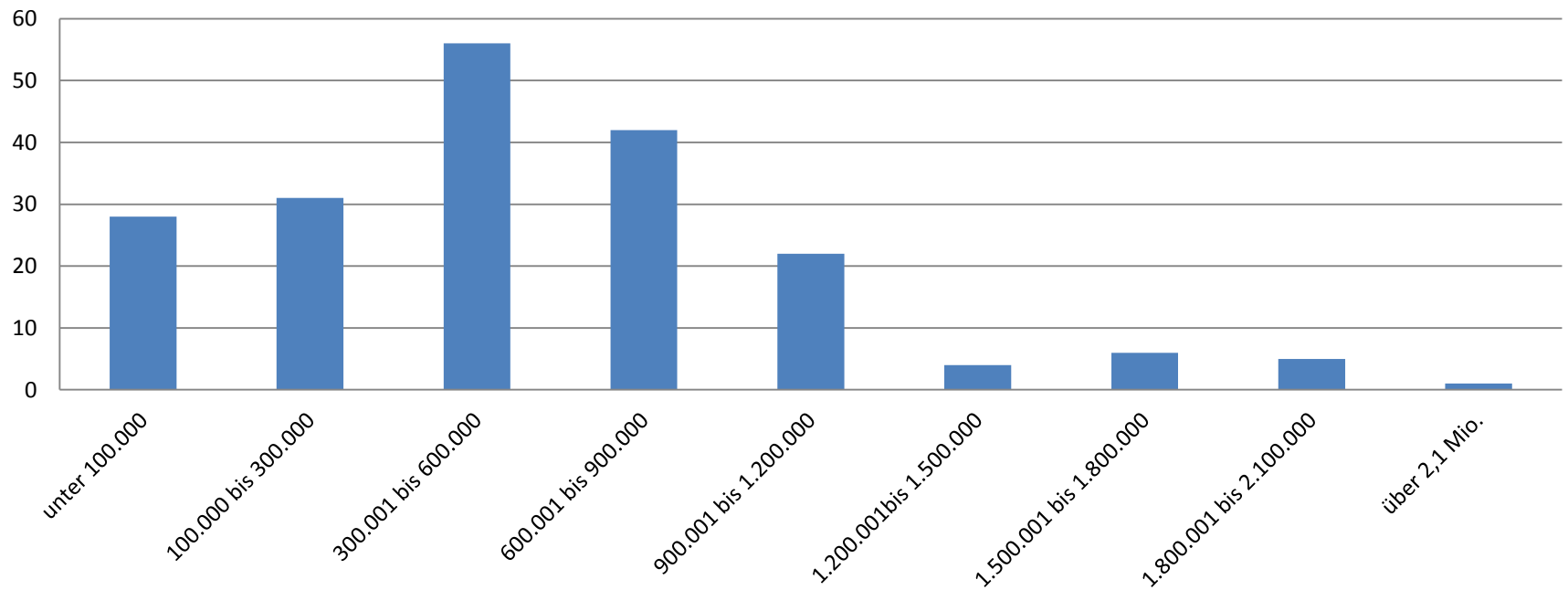
Höchstes Antragsvolumen:

4.110.366 Euro

Durchschnittliches Antragsvolumen:

932.888,57 Euro

## Beantragte Förderung



niedrigste beantragte Fördersumme:

2.568 Euro

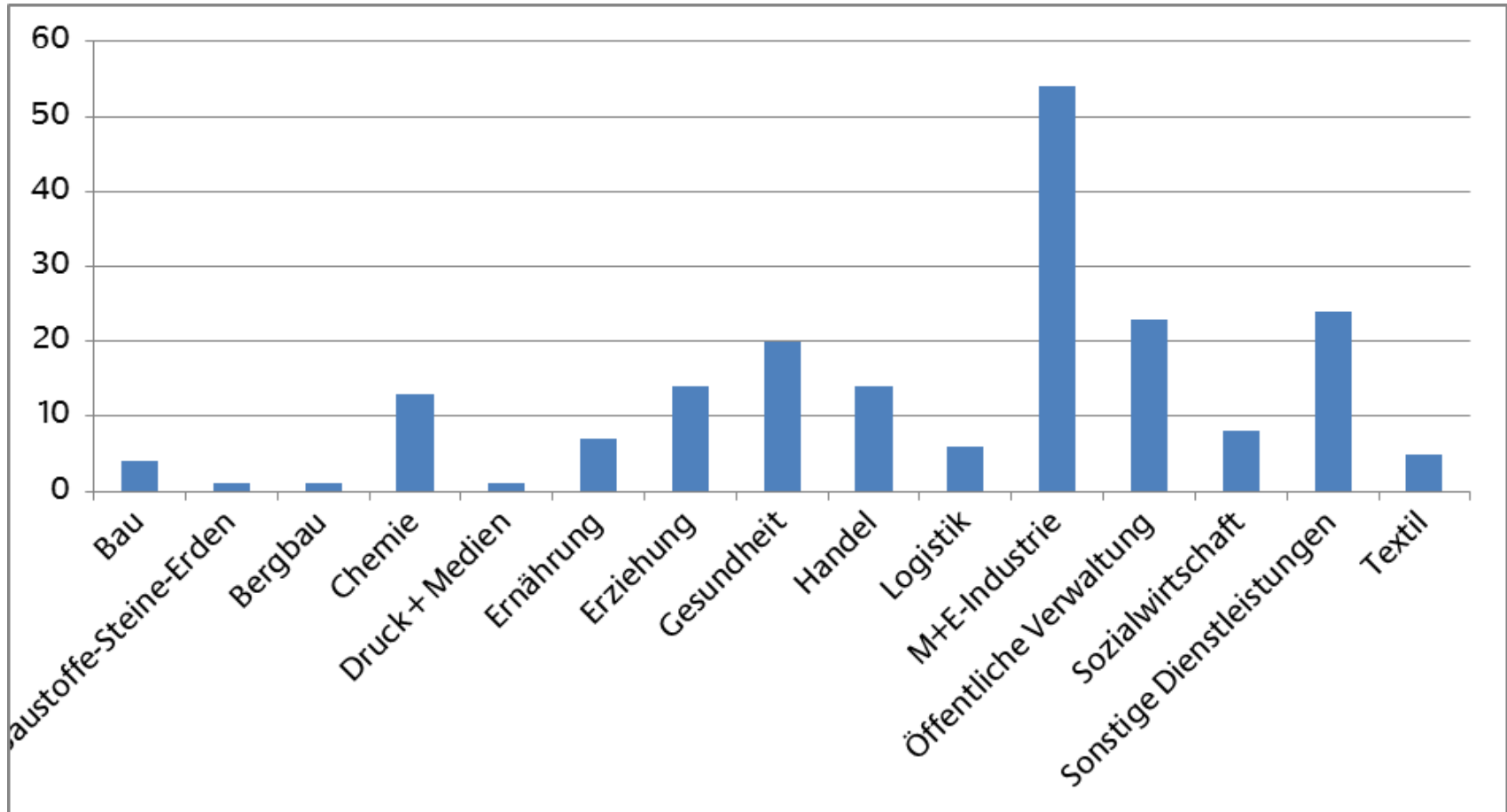
höchste beantragte Fördersumme:

2.112.253 Euro

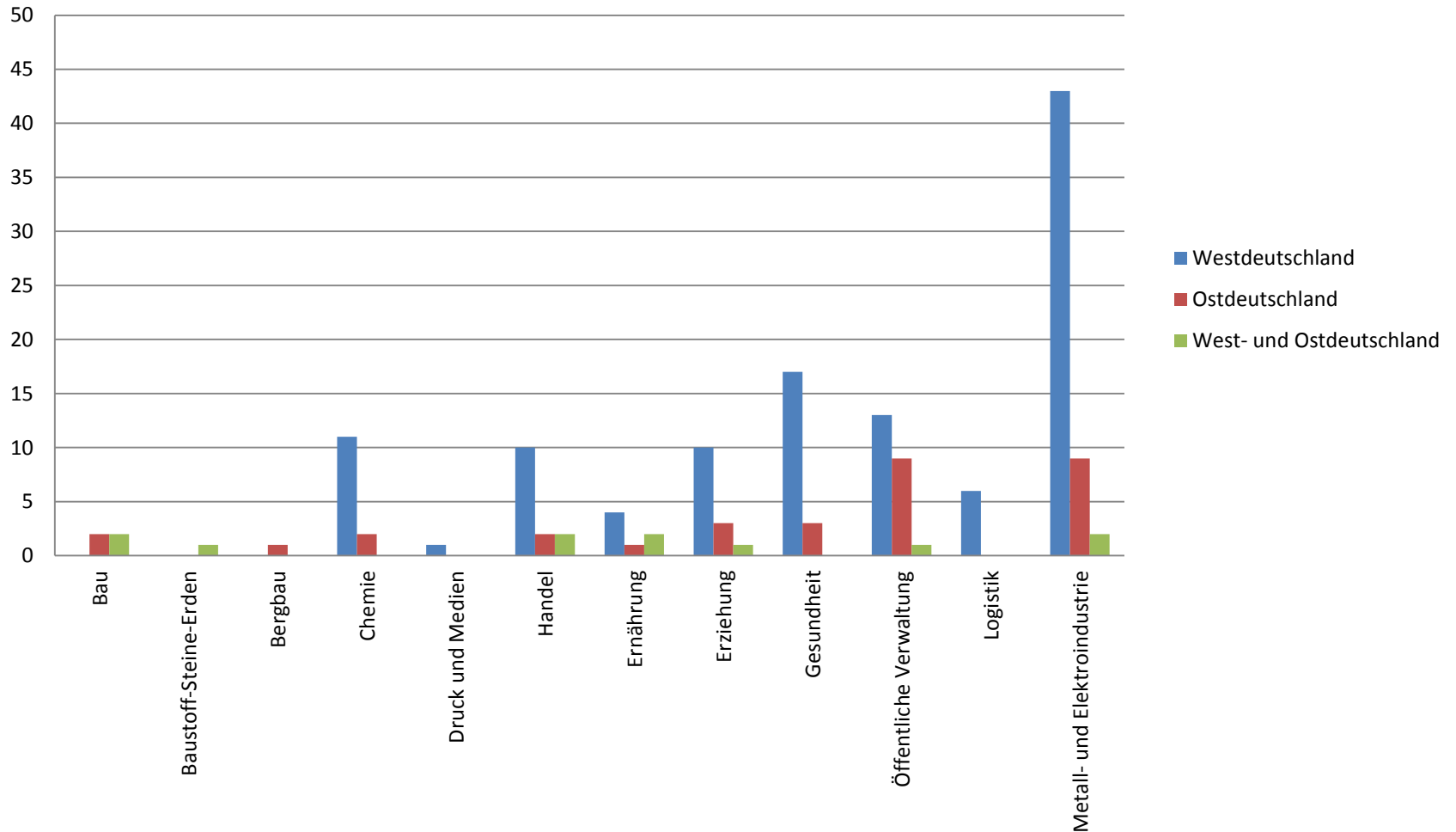
durchschnittliche beantragte Fördersumme:

601.233,97 Euro

# Projekte nach Branchen

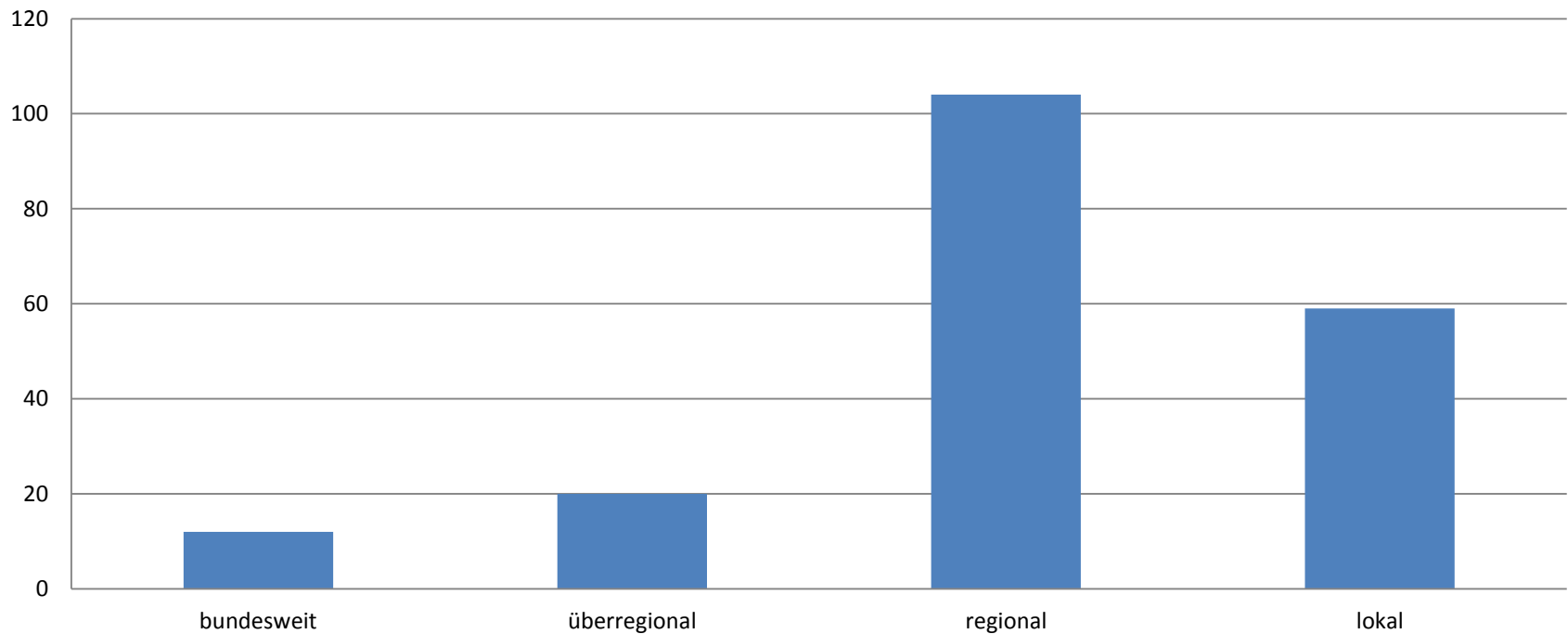


# Projekte nach Branchen und Regionen





# Reichweite der Projekte



**bundesweit:**

Projekte, die in der Fläche in den alten oder den neuen Bundesländern durchgeführt werden

**überregional:**

Projekte, die in mehr als einem Bundesland durchgeführt werden

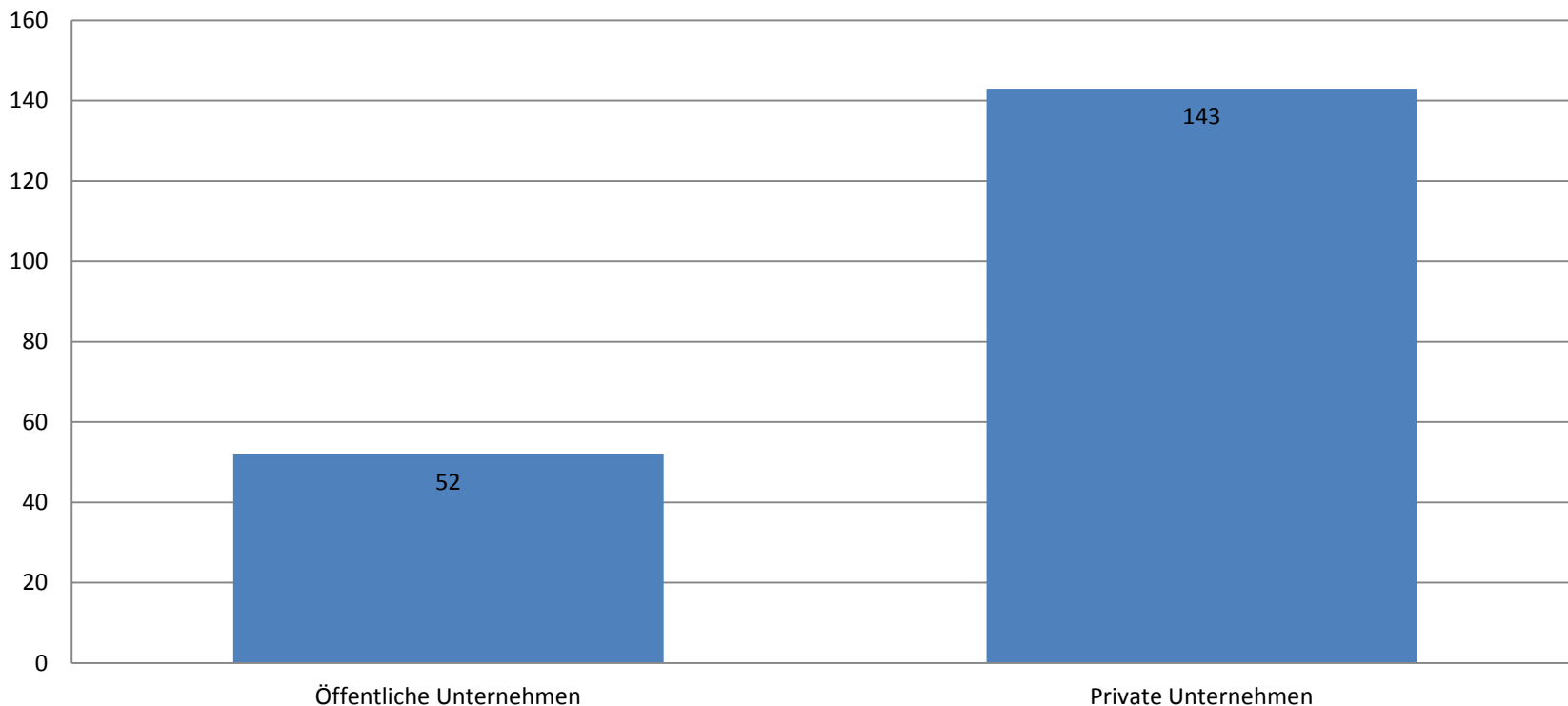
**regional:**

Projekte, die in der Fläche in einem Bundesland durchgeführt werden

**lokal:**

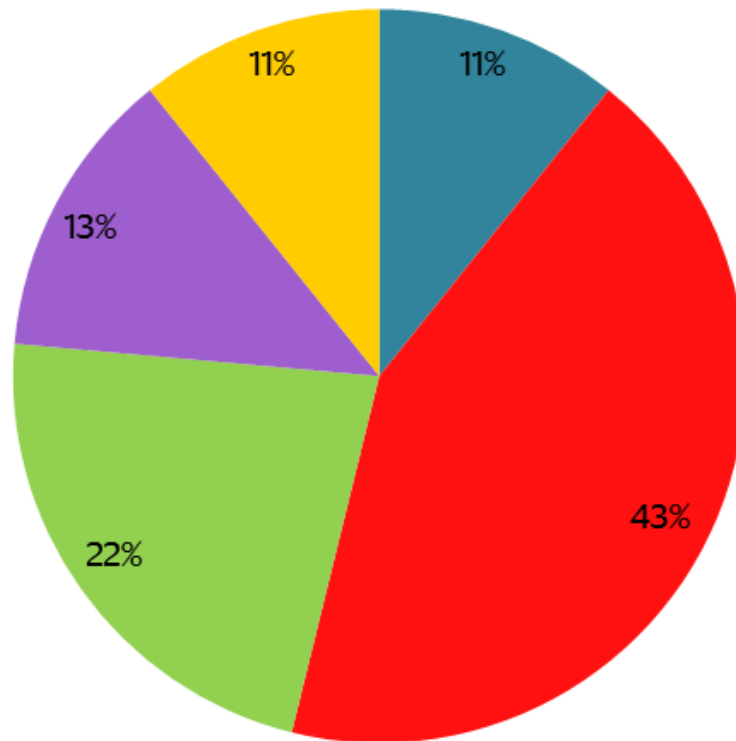
Projekte, die kleinräumig durchgeführt werden, d. h. in einem Unternehmen, in einer Stadt oder einer Kommune

# Projektvorhaben mit öffentlichen und privaten Unternehmen



öffentliche Unternehmen: öffentliche Verwaltungen, öffentlich betriebene Einrichtungen und Einrichtungen, die überwiegend öffentlich finanziert werden

# Projekte nach Projekttypen



- Projekttyp I: Ermittlung des branchenspezifischen Qualifizierungsbedarfs
- Projekttyp II: Durchführung von Qualifizierungsmaßnahmen
- Projekttyp III: Aufbau von Personalentwicklungsstrukturen
- Projekttyp IV: Motivation von Zielgruppen
- Projekttyp V: Aufbau von vernetzten Strukturen